

BENAFER

CAUDIEL

SUELO NO URBANIZABLE COMÚN




SUELO NO URBANIZABLE ESPECIAL PROTECCIÓN

SUELO NO URBANIZABLE COMÚN

SUELO NO URBANIZABLE DE INTERÉS

SUELO NO URBANIZABLE ESPECIAL PROTECCIÓN

LEYENDA

-  LÍMITE DEL TÉRMINO MUNICIPAL
-  LÍMITE CLASE DE SUELO SU / SUZ / SNU
-  SUPERFICIE RECLASIFICADA

GABIÉL

SUELO NO URBANIZABLE PROTECCIÓN AGRÍCOLA

SUELO NO URBANIZABLE COMÚN

VALL DE ALMONACID

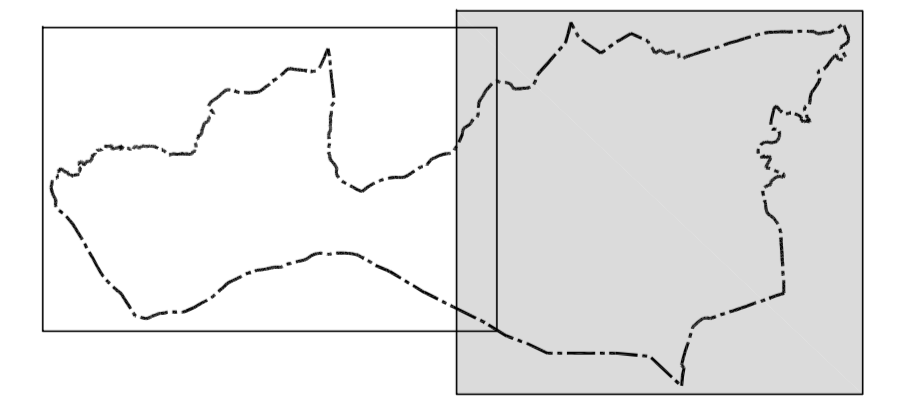
NAVAJAS

SUELO NO URBANIZABLE COMÚN

SUELO NO URBANIZABLE PROTECCIÓN AGRÍCOLA

SUELO NO URBANIZABLE PROTECCIÓN FORESTAL

SUELO NO URBANIZABLE COMÚN



Fecha de Emisión: 12/02/12
 Fecha de Actualización: 12/02/12
 Autor: [Illegible]
 Revisado: [Illegible]
 Aprobado: [Illegible]

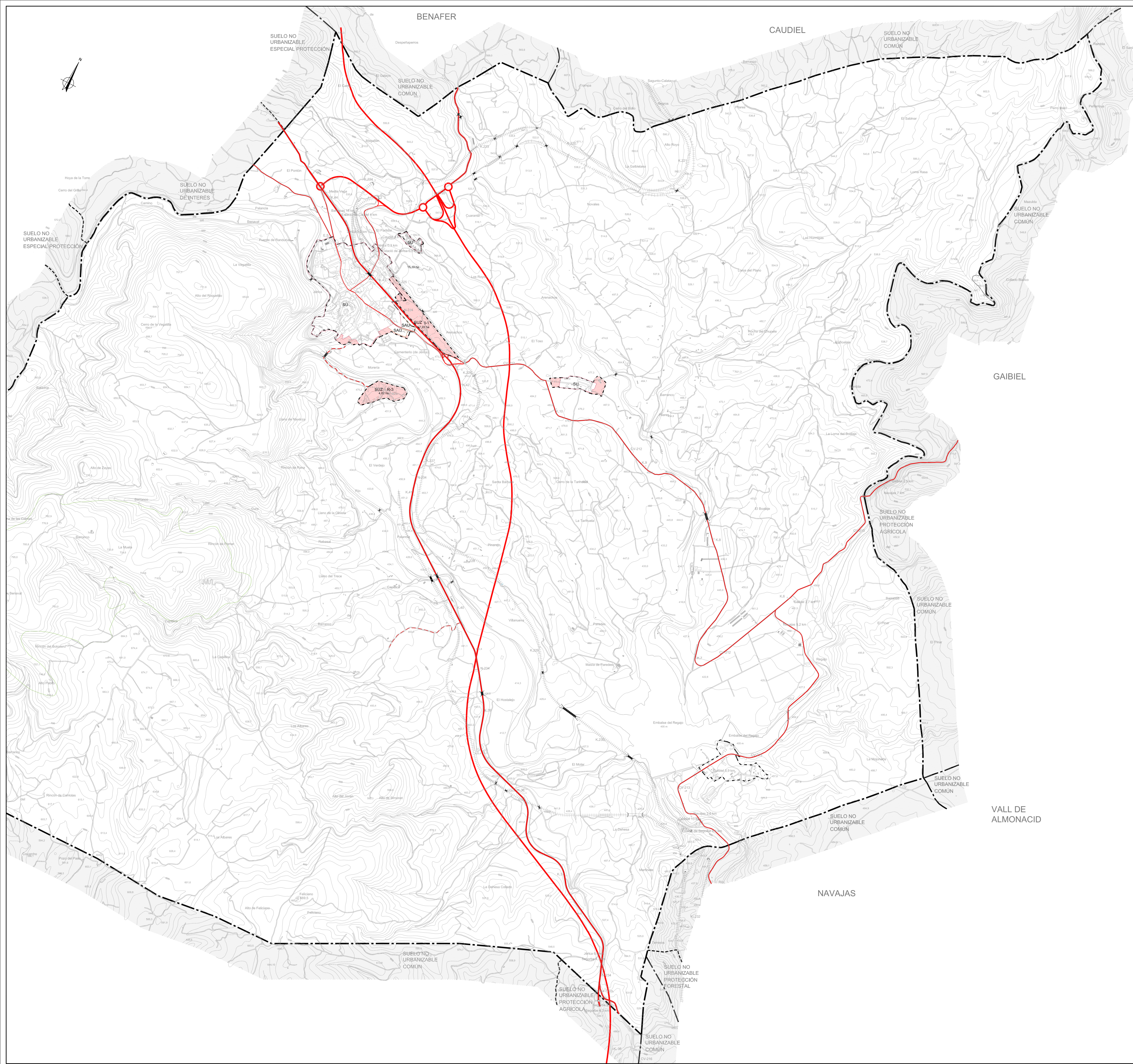
INGENIEROS
 C/ Sepsa 48 Bajo C - 46022 VALÈNCIA
 Tel: 963267345 Fax: 963267346
 www.cmdingenieros.com

EXCMO. AYUNTAMIENTO DE JÉRICA

PLAN GENERAL DE JÉRICA
 ANEXO 2: Anexo Estadístico

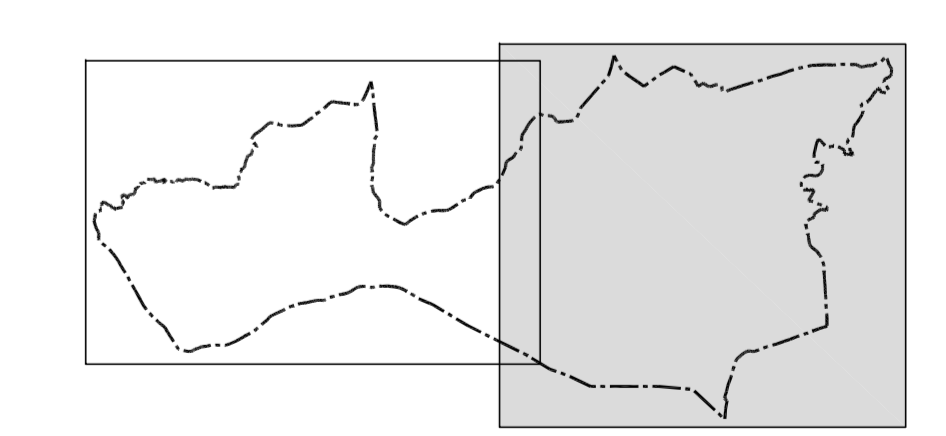
SITUACIÓN: JÉRICA (CASTELLÓN)
 CÓDIGO: 04UR174_PG
 FECHA: JUNIO 2012
 ESCALA:
 PLANO Nº: SUPERFICIE RECLASIFICADA


 Alberto Domingo Cabo
 D.º Ingeniero Técnico, C.º P.º



LEYENDA

- LÍMITE DEL TÉRMINO MUNICIPAL
- - - LÍMITE CLASE DE SUELO SU / SUZ / SNU
- LÍMITE CATASTRAL SU
- LÍMITE CATASTRAL SAU
- ÁREA DE SUSPENSIÓN DE LICENCIAS



			
<p align="center">PLAN GENERAL DE JÉRICA</p>			
<p>SITUACIÓN JÉRICA (CASTELLÓN)</p>		<p>FECHA JUNIO 2012</p>	
<p>CÓDIGO 04UR174_PG</p>		<p>ESCALA 1:10.000</p>	
<p>PLANO RESUMEN EJECUTIVO: SUSPENSIÓN DE LICENCIAS</p>		<p align="right">RE-2</p>	
<p align="right">  Alberto Domingo Cabo D. Ingeniero Técnico, C.I.P. </p>			